

ZADANIE NR: 1

Aby zwiększyć wydajność procesora rodziny Intel poprzez jego „podkręcenie” (*ang. overclocking*) można zastosować procesor oznaczony

- A. literą Y
- B. literą B
- C. literą U
- D. literą K

Anuluj

Zapisz odpowiedź ✓

ZADANIE NR: 2

```
student:x:1001:100:Jan Kowalski:/home/student:/bin/bash
```

Liczby 1001 oraz 100 w wierszu pliku */etc/passwd* oznaczają

- A. numer koloru czcionki i numer koloru tła w terminalu.
- B. identyfikatory użytkownika i grupy w systemie.
- C. liczbę dni od ostatniej zmiany hasła i liczbę dni do wygaśnięcia hasła.
- D. liczbę udanych i nieudanych prób logowania.

Anuluj

Zapisz odpowiedź ✓

ZADANIE NR: 3

Udostępnienie linuksowych usług drukowania oraz serwera plików stacjom roboczym Windows, OS X, Linux umożliwia serwer

- A. SQUID
- B. SAMBA
- C. APACHE
- D. POSTFIX

Anuluj

Zapisz odpowiedź ✓

ZADANIE NR: 5

```
pracowniaso@pracowniaso-HP-EliteBook-2570p ~ $ ifconfig
enp0s25  Link encap:Ethernet  HWaddr a0:b3:cc:28:8f:37
         inet addr:172.16.21.100  Bcast:172.16.21.255  Mask:255.255.255.0
         inet6 addr: fe80::3d6:e6d2:1c93:56e2/64 Scope:Link
         UP BROADCAST RUNNING MULTICAST  MTU:1500  Metric:1
         RX packets:99 errors:0 dropped:0 overruns:0 frame:0
         TX packets:199 errors:0 dropped:0 overruns:0 carrier:0
         collisions:0 txqueuelen:1000
         RX bytes:13762 (13.7 KB)  TX bytes:18894 (18.8 KB)
         Interrupt:20 Memory:d4700000-d4720000

lo       Link encap:Local Loopback
         inet addr:127.0.0.1  Mask:255.0.0.0
         inet6 addr: ::1/128 Scope:Host
         UP LOOPBACK RUNNING  MTU:65536  Metric:1
         RX packets:90 errors:0 dropped:0 overruns:0 frame:0
         TX packets:90 errors:0 dropped:0 overruns:0 carrier:0
         collisions:0 txqueuelen:1000
         RX bytes:5810 (5.8 KB)  TX bytes:5810 (5.8 KB)

wlo1    Link encap:Ethernet  HWaddr 60:67:20:3f:91:22
         UP BROADCAST MULTICAST  MTU:1500  Metric:1
         RX packets:0 errors:0 dropped:0 overruns:0 frame:0
         TX packets:0 errors:0 dropped:0 overruns:0 carrier:0
         collisions:0 txqueuelen:1000
         RX bytes:0 (0.0 B)  TX bytes:0 (0.0 B)
```

Adresem IPv6 hosta skonfigurowanym na karcie sieciowej enp0s25 jest

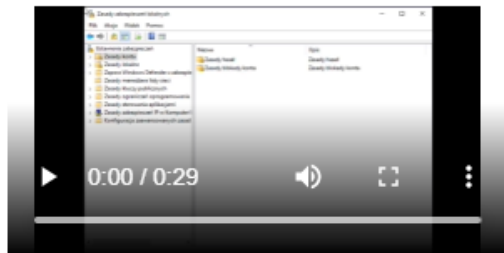
- A. fe80::3d6:e6d2:1c93:56e2
- B. a0:b3:cc:28:8f:37
- C. 172.16.21.255
- D. 172.16.21.100

Anuluj

Zapisz odpowiedź



ZADANIE NR: 6



Konfiguracja zasad zabezpieczeń lokalnych spowoduje, że system

- A. pozwoli zmienić hasło na takie samo po 4 dniach.
- B. wymusi utworzenia hasła zawierającego nie mniej niż 12 znaków.
- C. wymusi na użytkownika zmianę hasła po 10 dniach.
- D. będzie rejestrował zdarzenia, jeśli hasło będzie krótsze niż 8 znaków.

Anuluj

Zapisz odpowiedź ✓

ZADANIE NR: 7



Przedstawiony na ilustracji symbol, stosowany w dokumentacji technicznej, oznacza

- A.** zielony punkt upoważniający do wniesienia opłaty pieniężnej na rzecz organizacji odzysku opakowań.
- B.** brak możliwości składowania odpadów aluminiowych oraz innych tworzyw metalicznych.
- C.** konieczność zastosowania koszy w kolorze żółtym i niebieskim.
- D.** wymóg selektywnej zbiórki sprzętu elektronicznego.

Anuluj

Zapisz odpowiedź



ZADANIE NR: 8

Wskaż zapis liczby -12_{10} metodą znak-moduł w postaci ośmiobitowej liczby dwójkowej.

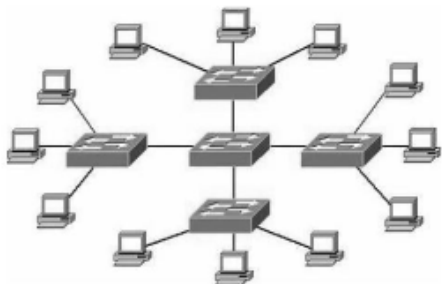
- A. 00001100_{zm}
- B. 10001100_{zm}
- C. -1.11000_{zm}
- D. $+1.11000_{zm}$

Anuluj

Zapisz odpowiedź ✓

ZADANIE NR: 9

Na ilustracji została przedstawiona topologia



- A. gwiazdy rozszerzonej.
- B. magistrali.
- C. pełnej siatki.
- D. pierścienia.

Chapter 1 Hardware Installation**1-1 Installation Precautions**

The motherboard contains numerous delicate electronic circuits and components which can become damaged as a result of electrostatic discharge (ESD). Prior to installation, carefully read the user's manual and follow these procedures:

- Prior to installation, make sure the chassis is suitable for the motherboard.
- Prior to installation, do not remove or break motherboard S/N (Serial Number) sticker or warranty sticker provided by your dealer. These stickers are required for warranty validation.
- Always remove the AC power by unplugging the power cord from the power outlet before installing or removing the motherboard or other hardware components.
- When connecting hardware components to the internal connectors on the motherboard, make sure they are connected tightly and securely.
- When handling the motherboard, avoid touching any metal leads or connectors.
- It is best to wear an electrostatic discharge (ESD) wrist strap when handling electronic components such as a motherboard, CPU or memory. If you do not have an ESD wrist strap, keep your hands dry and first touch a metal object to eliminate static electricity.
- Prior to installing the motherboard, please have it on top of an antistatic pad or within an electrostatic shielding container.

Zgodnie z przedstawioną instrukcją montażu płyty głównej należy

- A.** w przypadku braku opaski ESD, przed dotknięciem elementów elektronicznych, najpierw dotknąć metalowy przedmiot.
- B.** dotykać w dowolny sposób i w dowolnej kolejności metalowe przewody lub złącza.
- C.** unikać wyłączania zasilania sieciowego przed demontażem płyty głównej.
- D.** umieścić podzespół w dowolnym miejscu i dowolnym opakowaniu przed jego zainstalowaniem.

Anuluj**Zapisz odpowiedź** ✓

ZADANIE NR: 11

Aby zabezpieczyć sieć bezprzewodową przed nieautoryzowanym dostępem, należy między innymi

- A. korzystać wyłącznie z kanałów używanych przez inne sieci Wi-Fi.
- B. wyłączyć szyfrowanie danych.
- C. zastosować nazwę identyfikatora sieci SSID o długości minimum 16 znaków.
- D. włączyć filtrowanie adresów MAC.

Anuluj

Zapisz odpowiedź ✓

ZADANIE NR: 12

Wskaż domyślną maskę szesnastobitowego adresu IPv4.

- A. 255.255.255.255
- B. 255.255.255.0
- C. 255.0.0.0
- D. 255.255.0.0

Anuluj

Zapisz odpowiedź ✓

ZADANIE NR: 13

Który mechanizm musi być uruchomiony na routerze, aby router mógł zmieniać źródłowe i docelowe adresy IP przy przekazywaniu pakietów pomiędzy sieciami?

- A. NAT
- B. UDP
- C. TCP
- D. FTP

Anuluj

Zapisz odpowiedź



ZADANIE NR: 14

Program tar umożliwia

- A.** archiwizowanie plików.
- B.** wyświetlanie listy aktywnych procesów.
- C.** zarządzanie pakietami.
- D.** konfigurowanie karty sieciowej.

Anuluj

Zapisz odpowiedź ✓

ZADANIE NR: 15

Ile urządzeń maksymalnie można zaadresować w sieci o adresie 192.168.0.0/24?

- A. 254
- B. 126
- C. 2024
- D. 65534

Anuluj

Zapisz odpowiedź ✓

ZADANIE NR: 16

Użytkownikom pracującym poza biurem uzyskanie zdalnego dostępu do serwera w sieci prywatnej przy wykorzystaniu infrastruktury sieci publicznej, takiej jak Internet, umożliwia połączenie

- A. FTP
- B. VPN
- C. IMAP
- D. SMTP

ZADANIE NR: 17

Menedżer usług IIS (*Internet Information Services*) systemu Windows służy do konfiguracji serwera

- A. DNS
- B. wydruku
- C. terminali
- D. WWW

Anuluj

Zapisz odpowiedź ✓

ZADANIE NR: 18

Program `df` działający w systemach rodziny Linux umożliwia wyświetlenie

- A.** informacji o wolnej przestrzeni dyskowej.
- B.** tekstu pasującego do wzorca.
- C.** zawartości ukrytego katalogu.
- D.** nazwy bieżącego katalogu.

Anuluj

Zapisz odpowiedź ✓

ZADANIE NR: 20

Które urządzenie należy zainstalować w serwerze, by można było automatycznie archiwizować dane na taśmach magnetycznych?

- A. Napęd DVD
- B. Blu-Ray
- C. Streamer
- D. Dysk SSD

Anuluj

Zapisz odpowiedź ✓

ZADANIE NR: 23

Profil użytkownika systemu Windows wykorzystywany do logowania na dowolnym komputerze w sieci, który jest przechowywany na serwerze i może być modyfikowany przez użytkownika, to profil

- A.** obowiązkowy.
- B.** mobilny.
- C.** tymczasowy.
- D.** lokalny.

Anuluj

Zapisz odpowiedź ✓

ZADANIE NR: 25

Elementem zestawu komputerowego przetwarzającym zarówno dane wejściowe, jak i wyjściowe, jest

- A.** drukarka.
- B.** skaner.
- C.** modem.
- D.** ploter.

Anuluj

Zapisz odpowiedź ✓

ZADANIE NR: 26

IMAP jest protokołem obsługującym

- A.** monitorowanie urządzeń sieciowych.
- B.** odbiór poczty elektronicznej.
- C.** synchronizację czasu z serwerami.
- D.** wysyłanie poczty elektronicznej.

Anuluj

Zapisz odpowiedź ✓

ZADANIE NR: 27

W systemie Linux do monitorowania bieżących procesów służy polecenie

A. dd

B. ps

C. free

D. test

Anuluj

Zapisz odpowiedź ✓

CDI 3.0.3 - Wykrywanie jednostek "Power on Hours" (wymaga około 130 sek.)

Plik Edycja Funkcje Wygląd Dysk Pomoc Język(Language)

dobry -40,00 C: E:
dobry -31,00 G:

SAMSUNG HD154UI 1500.3 GB

Status: **dobry**

Temperatura: **31 °C**

Oprogramowanie	1AG01118	Wielkość bufora	32767 KB
Numer seryjny	S1Y6J1LS714348	Wielkość NV Cache	----
Interfejs	Serial ATA	Rotation Rate	Unknown
Tryb transferu	SATA/300	Ilość włączy dysku	9 count
Litera dysku	G:	Czas pracy dysku	1112 godzin

Standard: ATA/ATAPI-7 | ATA8-ACS version 3b
Własności: S.M.A.R.T., 48bit LBA, APM, AAM, NCQ, TRIM

ID	Attribute Name	Bież...	Najgorszy	Próg	Wartość Raw
01	Częstotliwość pojawiania się błędów podczas odczytu RAW	100	100	51	000000000000
03	Czas potrzebny do "rozręczenia" talerzy dysku	69	69	11	000000002760
04	Ilość cyklów start/stop	100	100	0	000000000088
05	Ilość realokowanych sektorów	100	100	10	000000000000
07	Częstotliwość błędów podczas pozycjonowania	253	253	51	000000000000
08	Średnia wydajność podczas pozycjonowania	100	100	15	000000003152

Na ilustracji przedstawione jest oprogramowanie monitorujące technologie

- A. S.M.A.R.T.
- B. IRDA
- C. SAS
- D. NCQ

ZADANIE NR: 29

W układzie SI jednostką miary napięcia elektrycznego jest

- A. wolt [V].
- B. wat [W].
- C. amper [A].
- D. herc [Hz].

Anuluj

Zapisz odpowiedź ✓

ZADANIE NR: 30

Które porty należy odblokować w zaporze sieciowej komputera, aby można było korzystać z zainstalowanej usługi FTP w trybie aktywnym na standardowych portach?

- A. 25 i 110
- B. 20 i 21
- C. 53 i 137
- D. 80 i 443

Anuluj

Zapisz odpowiedź



ZADANIE NR: 31

Przedstawiony na ilustracji wtyk 8P8C (złącze męskie modułarne) jest stosowany jako zakończenie kabla



- A. koncentrycznego
- B. F/UTP
- C. światłowodowego
- D. YTDY

Anuluj

Zapisz odpowiedź ✓

ZADANIE NR: 32

Do pomiaru wartości mocy czynnej metodą bezpośrednią należy użyć

- A.** watomierza.
- B.** woltomierza.
- C.** omomierza.
- D.** amperomierza.

Anuluj

Zapisz odpowiedź ✓

ZADANIE NR: 33

Psychicznym skutkiem przewlekłego stresu może być

- A.** atopowe zapalenie skóry i chroniczne zapalenie oczu.
- B.** nawracająca infekcja.
- C.** choroba układu krążenia.
- D.** depresja.

Anuluj

Zapisz odpowiedź ✓

ZADANIE NR: 35

Która technologia umożliwia dostęp do Internetu?

- A. xDSL
- B. SLI
- C. OCR
- D. CLIP

Anuluj

Zapisz odpowiedź ✓

ZADANIE NR: 36

Przypisanie licencji oprogramowania wyłącznie do jednego komputera lub jego podzespołów jest cechą licencji

- A. BOX
- B. OEM
- C. AGPL
- D. TRIAL

Anuluj

Zapisz odpowiedź ✓

ZADANIE NR: 37

Elementem odpowiedzialnym za wymianę danych między procesorem a magistralą PCI-E jest

- A. pamięć RAM.
- B. układ Super I/O.
- C. cache procesora.
- D. chipset.

Anuluj

Zapisz odpowiedź



ZADANIE NR: 38

Jeśli pracownik przebywał na zwolnieniu lekarskim dłużej niż 30 dni, to przed powrotem do pracy musi przejść badania

- A. tymczasowe.
- B. wstępne.
- C. okresowe.
- D. kontrolne.

Anuluj

Zapisz odpowiedź ✓

ZADANIE NR: 39

Który materiał eksploatacyjny **nie jest** wykorzystywany w ploterach?

A. Pisak.

B. Atrament.

C. Filament.

D. Tusz.

Anuluj

Zapisz odpowiedź ✓

ZADANIE NR: 40

Głównym zadaniem usługi DNS jest

- A.** rozwiązywanie nazw domenowych na adresy fizyczne.
- B.** rozwiązywanie nazw domenowych na adresy IP.
- C.** sprawdzanie poprawności adresów IP.
- D.** sprawdzanie poprawności adresów domenowych.

Anuluj

Zapisz odpowiedź

